

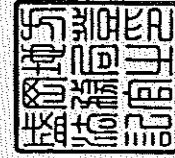
(注) 地図に準ずる図面は、土地の区画を明確にした不動産登記法所定の地図が備え付けられるまでの間、これに代わるものとして備え付けられている図面で、土地の位置及び形状の概略を記載した図面です。

請求部分	所在	紫波郡紫波町中島字前郷		地番	250番12	
出力縮尺	1/500	精度区分		分類	地図に準ずる図面	
作成年月日	昭和46年5月12日	座標系番号又は記号	備付年月日(原図)	昭和46年11月10日	補事項	
	昭和46年5月12日					
				種類	土地改良所在図	

これは地図に準ずる図面に記録されている内容を証明した書面である。

申請番号：19-1  
(1/1)

平成22年11月22日  
盛岡地方方法務局  
登記官  
鈴木健







地積計算書  
地積測量図

地番	250-1 250-3~250-12
土地の所在	紫波郡紫波町中島字前郷

座標求積表

地番 測点	Xn	Yn	(Xn+1-Xn-1)	(Xn+1-Xn-1)Yn	距離
KC7	-46591.978	28202.054	-8.504	-239830.267216	9.419
YV2	-46597.540	28209.656	9.077	256059.047512	17.341
KC23	-46582.901	28218.951	20.585	580887.106335	12.537
KA16	-46576.955	28207.913	-6.135	-173055.546255	13.726
KC12	-46589.036	28201.398	-15.023	-423669.602154	3.014
倍面積					390.738222
面積					195.3691110
地積					195.36 m <sup>2</sup>

地番 測点	Xn	Yn	(Xn+1-Xn-1)	(Xn+1-Xn-1)Yn	距離
KA16	-46576.955	28207.913	-18.405	-519166.638765	12.537
KC23	-46582.901	28218.951	6.079	143324.052129	13.059
VK1	-46571.876	28225.951	12.341	348336.461291	1.317
KC9	-46570.560	28225.905	7.380	208307.178900	12.801
KA17	-46564.496	28214.631	-6.395	-180432.565245	14.155
倍面積					368.488310
面積					184.2441550
地積					184.24 m <sup>2</sup>

地番 測点	Xn	Yn	(Xn+1-Xn-1)	(Xn+1-Xn-1)Yn	距離
KC14	-46589.285	28198.373	-28.692	-809067.718116	4.560
KC7	-46591.978	28202.054	0.249	7022.311446	3.014
KC12	-46589.036	28201.398	15.023	423669.602154	13.726
KA16	-46576.955	28207.913	24.540	692222.185020	14.155
KA17	-46564.496	28214.631	13.689	385665.791139	2.550
KC13	-46563.286	28212.386	-24.789	-699356.836554	29.535
倍面積					155.335089
面積					77.6675445
地積					77.66 m <sup>2</sup>

地番 測点	Xn	Yn	(Xn+1-Xn-1)	(Xn+1-Xn-1)Yn	距離
KA17	-46564.496	28214.631	-12.139	-342497.405709	12.801
KC9	-46570.560	28225.905	-3.431	-96843.080055	2.634
V15	-46567.927	28225.812	13.604	381181.365248	12.291
VK4	-46557.056	28231.547	13.354	377004.078638	2.807
KC10	-46554.573	28232.857	8.020	226427.513140	10.974
KA35	-46549.036	28223.382	-3.848	-108603.573936	10.865
KA18	-46558.421	28217.905	-15.460	-436248.811300	6.901
倍面積					400.086026
面積					200.0430130
地積					200.04 m <sup>2</sup>

境界標の種類	筆界 (測点番号)
コンクリート杭	
合成樹脂杭	

座標求積表

地番 測点	Xn	Yn	(Xn+1-Xn-1)	(Xn+1-Xn-1)Yn	距離
V11	-46578.770	28186.137	-19.106	-538524.333522	12.333
KC22	-46585.915	28196.190	-7.123	-200841.461370	0.098
KA11	-46585.893	28196.285	13.403	377914.807855	15.194
KC16	-46572.512	28203.483	19.300	544327.221900	12.468
KC17	-46566.593	28192.510	5.703	160781.884530	0.248
V2	-46566.809	28192.387	-12.177	-343298.696499	13.495
倍面積					359.422894
面積					179.7114470
地積					179.71 m <sup>2</sup>

地番 測点	Xn	Yn	(Xn+1-Xn-1)	(Xn+1-Xn-1)Yn	距離
KC17	-46566.593	28192.510	-6.410	-180713.989100	12.468
KC16	-46572.512	28203.483	6.669	188089.028127	14.298
KC15	-46559.924	28210.264	15.301	431645.249464	2.833
KA8	-46557.211	28209.450	7.641	215548.407460	10.294
V4	-46552.283	28200.412	-8.891	-250729.863092	15.783
V3	-46556.102	28192.788	-14.310	-403438.796280	0.564
倍面積					400.036569
面積					200.0182845
地積					200.01 m <sup>2</sup>

地番 測点	Xn	Yn	(Xn+1-Xn-1)	(Xn+1-Xn-1)Yn	距離
V4	-46552.283	28200.412	-7.773	-219201.802476	10.294
KA8	-46557.211	28209.450	-2.102	-59296.263900	3.260
C41	-46564.385	28211.054	7.773	219284.522742	10.333
C42	-46549.438	28201.983	2.102	59280.568266	3.250
倍面積					67.024632
面積					33.5123160
地積					33.51 m <sup>2</sup>

地番 測点	Xn	Yn	(Xn+1-Xn-1)	(Xn+1-Xn-1)Yn	距離
V5	-46547.020	28203.317	-9.526	-268664.797742	10.353
KC18	-46551.984	28212.402	-4.184	-118040.689968	2.867
KC19	-46551.204	28215.162	12.786	360759.061332	13.912
KC20	-46539.198	28222.189	18.454	520812.275806	12.768
KC21	-46532.750	28211.169	5.366	151099.021164	1.245
V7	-46533.842	28210.572	-0.708	-273868.232976	9.828
V6	-46542.458	28205.845	-13.178	-371696.626410	5.216
倍面積					400.012206
面積					200.0061030
地積					200.00 m <sup>2</sup>

地番 測点	Xn	Yn	(Xn+1-Xn-1)	(Xn+1-Xn-1)Yn	距離
KC21	-46532.750	28211.169	-18.523	-622555.483387	12.768
KC20	-46539.198	28222.189	3.588	101261.214132	11.623
KA33	-46529.162	28228.051	12.784	360867.403984	2.840
KC24	-46526.414	28227.330	8.487	239565.349710	11.149
V8	-46520.675	28217.771	-6.336	-178787.797056	13.762
倍面積					350.687383
面積					175.3436915
地積					175.34 m <sup>2</sup>

作製者 大館市字三の丸24番地  
土地家屋調査士 小笠原力雄  
(平成22年10月5日作製)

申請人 株式会社 大和地所  
代表取締役 関守博  
縮尺 1/

地積計算書  
地積測量図

2  
2

地番	250-1 250-3~250-12
----	-----------------------

土地の所在	紫波郡紫波町中島字前郷
-------	-------------

座標求積表

地番	250-11				
測点	X <sub>n</sub>	Y <sub>n</sub>	(X <sub>n+1</sub> -X <sub>n-1</sub> )	(X <sub>n+1</sub> -X <sub>n-1</sub> )Y <sub>n</sub>	距離
KA35	-46549.036	28223.382	-22.304	-629494.312128	10.974
KC10	-46554.573	28232.857	-2.276	-64229.749675	3.688
V14	-46551.311	28234.578	9.022	254732.362716	6.512
VK3	-46545.551	28237.616	10.637	300363.521392	5.514
V13	-46540.674	28240.189	8.682	245181.320898	4.201
V12	-46536.869	28238.408	9.120	257534.280960	5.869
V9	-46531.554	28235.918	4.600	129885.222800	2.831
KA36	-46532.269	28233.179	-17.482	-493572.436278	19.420
				倍面積	400.211686
				面積	200.1058425
				地積	200.10 m

地番	250-12				
測点	X <sub>n</sub>	Y <sub>n</sub>	(X <sub>n+1</sub> -X <sub>n-1</sub> )	(X <sub>n+1</sub> -X <sub>n-1</sub> )Y <sub>n</sub>	距離
KC22	-46585.915	28196.190	-1.671	-47116.833490	2.846
VK5	-46587.564	28196.510	-3.013	-84962.110630	1.500
VK6	-46588.928	28197.885	-1.721	-48528.560085	0.605
KC14	-46589.285	28198.373	26.642	723062.680466	29.535
KC13	-46563.286	28212.386	24.789	699356.836554	2.550
KA17	-46564.496	28214.631	4.865	137264.179816	6.901
KA18	-46558.421	28217.905	16.460	436248.811300	10.865
KA35	-46549.036	28223.382	26.152	738097.886064	19.420
KA36	-46532.269	28233.179	17.482	493572.436278	2.831
V9	-46531.554	28235.918	3.566	100689.283588	5.563
V20	-46528.703	28231.141	5.140	145108.064740	4.446
KC24	-46526.414	28227.330	-0.459	-12956.344470	2.840
KA33	-46529.162	28228.051	-12.784	-360867.403984	11.623
KC20	-46539.198	28222.189	-22.042	-622073.489938	13.912
KC19	-46561.204	28215.162	-12.786	-360759.061332	2.807
KC18	-46551.984	28212.402	4.184	118040.689968	10.353
V5	-46547.020	28203.317	2.546	71805.645082	2.761
C42	-46549.438	28201.983	-7.366	-207707.604795	10.333
C41	-46554.385	28211.054	-7.773	-219284.522742	3.250
KA8	-46557.211	28209.450	-5.539	-156252.143550	2.833
KC15	-46559.924	28210.264	-15.301	-431645.249464	14.298
KC16	-46572.512	28203.483	-26.969	-732416.250027	15.194
KA11	-46585.893	28196.285	-13.403	-377914.807855	0.098
				倍面積	763.130493
				面積	381.5652465
				地積	381.56 m

合計面積 2027.5867546 m<sup>2</sup>

境界標の種類	筆界 (測点番号)
コンクリート杭	
合成樹脂杭	

作製者	大館市字三の丸24番地 土地家屋調査士 小笠原 力 雄 (平成22年10月5日作製)
-----	--

申請人	株式会社 大和地所 代表取締役 関 守 博	縮尺	1/
-----	--------------------------	----	----

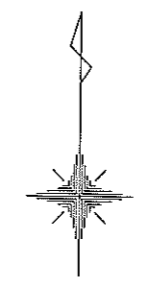
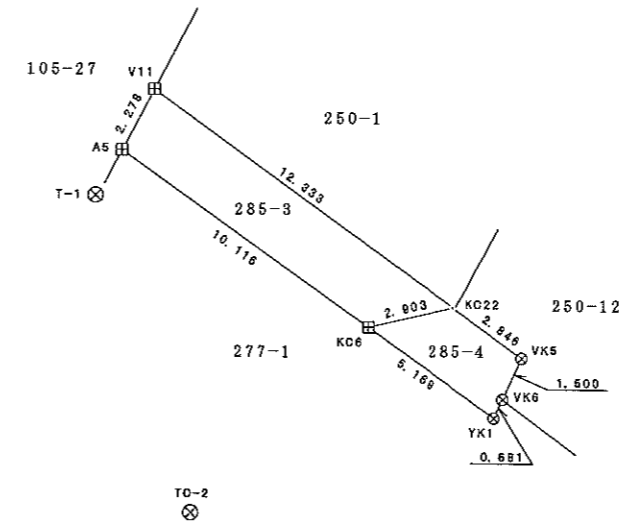
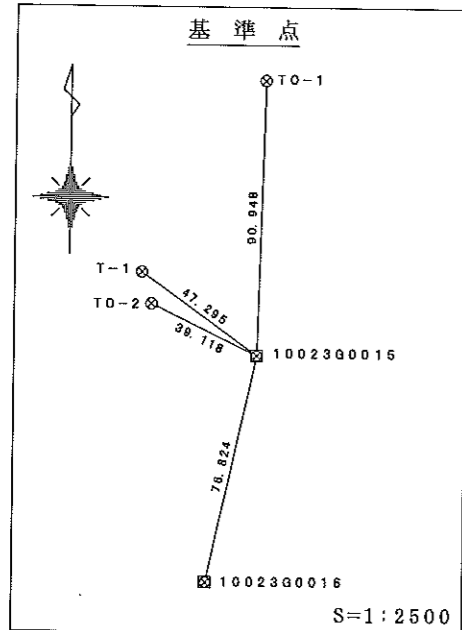
地番	285-3、285-4	地積測量図
土地の所在	紫波郡紫波町中島字前郷	

座標求積表

地番	285-3				
測点	X <sub>n</sub>	Y <sub>n</sub>	(X <sub>n+1</sub> -X <sub>n-1</sub> )	(X <sub>n+1</sub> -X <sub>n-1</sub> )Y <sub>n</sub>	距離
A5	-46580.785	28186.076	-7.813	-220209.990975	10.116
KC6	-46586.683	28193.366	-5.130	-144631.962460	2.903
KC22	-46585.915	28196.190	7.813	220296.832470	12.333
V11	-46578.770	28186.137	5.130	144694.882810	2.278
			倍面積	49.761855	
			面積	24.8809275	
			地積	24.88	m <sup>2</sup>

地番	285-4				
測点	X <sub>n</sub>	Y <sub>n</sub>	(X <sub>n+1</sub> -X <sub>n-1</sub> )	(X <sub>n+1</sub> -X <sub>n-1</sub> )Y <sub>n</sub>	距離
KC6	-46586.583	28193.366	-3.631	-102370.108316	5.169
YK1	-46589.546	28197.600	-2.345	-66123.372000	0.681
VK6	-46588.928	28197.885	1.982	55888.208070	1.500
VK5	-46587.564	28198.510	3.013	84962.110630	2.846
KC22	-46585.915	28196.190	0.981	27660.482390	2.903
			倍面積	17.300775	
			面積	8.6503875	
			地積	8.65	m <sup>2</sup>

合計面積 33.5313150 m<sup>2</sup>



測量年月日	平成22年9月17日
平面直角座標系	X系
境界標の種類	筆界 (測点番号)
コンクリート杭	田
合成樹脂杭	
金属紙	⊗

座標一覧表 (世界測地系)				
	点名	X座標	Y座標	杭種
3級登記基準点	10023G0016	-46609.684	28222.755	刻印
	10023G0016	-46684.700	28206.186	刻印
多角点	T-1	-46582.278	28184.210	金属紙
	TO-1	-46518.764	28225.001	金属紙
	TO-2	-46592.756	28187.489	金属紙

作製者 大館市字三の丸24番地  
土地家屋調査士 小笠原 力 雄  
(平成22年11月10日作製)

申請人 株式会社 大和地所  
代表取締役 関 守 博

縮尺 1/250

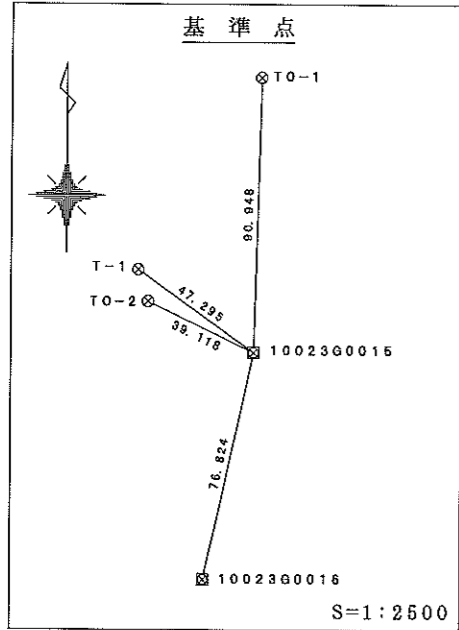
地番	252-2、252-4	地積測量図
土地の所在	紫波郡紫波町中島字前郷	

座標求積表

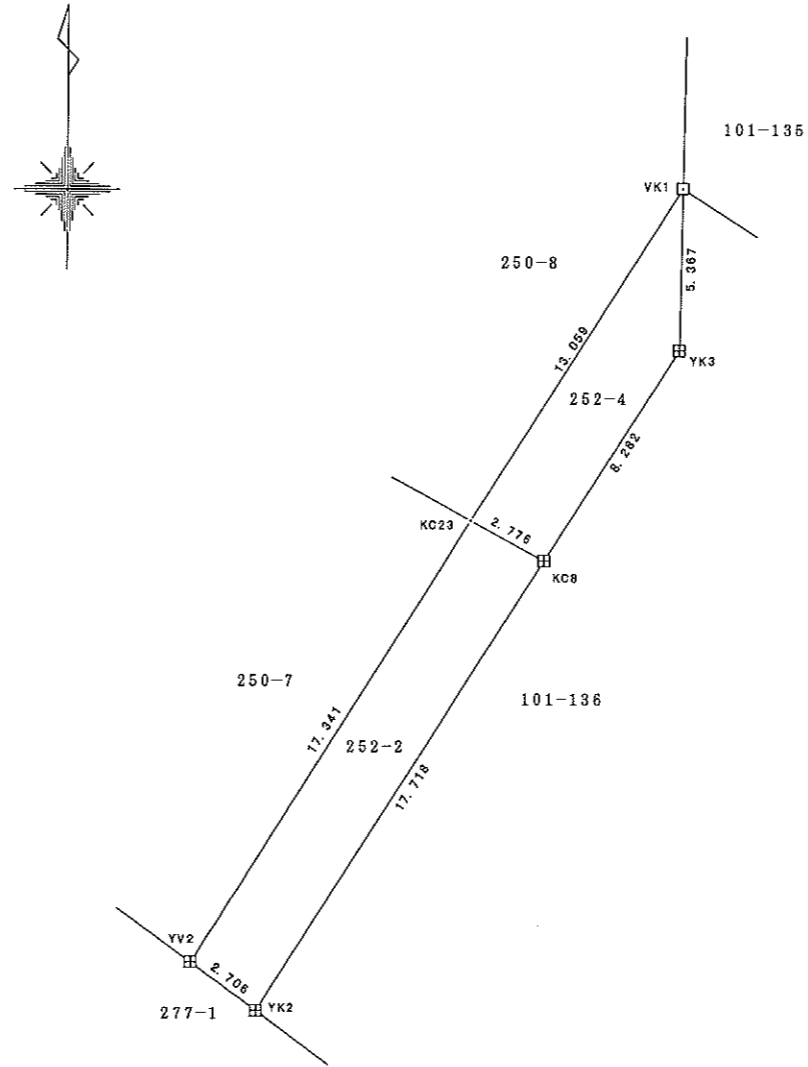
地番	252-2					
測点	X <sub>n</sub>	Y <sub>n</sub>	(X <sub>n+1</sub> -X <sub>n-1</sub> )	(X <sub>n+1</sub> -X <sub>n-1</sub> )Y <sub>n</sub>	距離	
YV2	-46597.540	28209.656	-16.237	-458040.184472	2.706	
YK2	-46599.138	28211.840	13.323	375866.344320	17.718	
KC8	-46584.217	28221.395	16.237	458230.790615	2.776	
KC23	-46582.901	28218.951	-13.323	-375961.084173	17.341	
		倍面積	95.866290			
		面積	47.9331450			
		地積	47.93 m <sup>2</sup>			

地番	252-4					
測点	X <sub>n</sub>	Y <sub>n</sub>	(X <sub>n+1</sub> -X <sub>n-1</sub> )	(X <sub>n+1</sub> -X <sub>n-1</sub> )Y <sub>n</sub>	距離	
KC23	-46582.901	28218.951	-12.341	-348250.074291	2.776	
KC8	-46584.217	28221.395	5.659	159704.874305	8.282	
YK3	-46577.242	28225.861	12.341	348335.350601	5.367	
VK1	-46571.876	28226.951	-5.659	-159730.656709	13.059	
		倍面積	59.493906			
		面積	29.7469530			
		地積	29.74 m <sup>2</sup>			

合計面積 77.6800980 m<sup>2</sup>



座標一覧表 (世界測地系)				
	点名	X座標	Y座標	杭種
3級登記基準点	10023G0015	-46609.684	28222.755	刻印
	10023G0016	-46684.700	28206.186	刻印
多角点	T-1	-46582.278	28184.210	金属板
	T0-1	-46518.764	28225.001	金属板
	T0-2	-46592.756	28187.489	金属板



作製者	大館市字三の丸24番地 土地家屋調査士 小笠原力雄 (平成22年11月10日作製)
-----	---

申請人	株式会社 大和地所 代表取締役 関守博	縮尺	1/250
-----	------------------------	----	-------